

健康短期大学 体験講座

「これからも若々しく元気で過ごしたい方」、「運動不足だと感じている方」、「自分や家族の『健康』が気になる方」、「仲間との交流を大切にしたい方」など、健康短期大学に参加し、仲間と共に明るく元気な1年を過ごしませんか??

まずはお気軽に体験教室へご参加ください!

① 運動講座「スッキリ☆引締め教室」

定員:30名

3月6日(木) 午前9時30分～午前12時

ボールやゴムバンド、青竹など様々な道具を使い、筋トレと有酸素運動を交互に行うことで、効率良く脂肪を燃焼する効果が期待できます。

また家でも取り組める簡単な運動もご紹介。

エアロビクスや運動が苦手な方でも安心して参加していただけます。



持ち物 運動できる服装、水分(500ml以上)、運動靴、タオル、バスタオル

② 栄養講座

定員:20名

「美味しく食べて若さを保とう」

2月4日(火)

★材料代 300円

午前9時30分～午前12時

アンチエイジングに着目したレシピをご紹介します。



持ち物

エプロン、三角巾、タオル

③ 特別講座「押し花教室」

定員:15名

2月25日(火)

★材料代 1,000円

午前9時～午前11時30分

身近な草花を使った立体感あふれる押し花アートを体験しませんか??



持ち物 はさみ

④ 右脳活性化教室

「草木染め体験」

定員:20名

★原則65歳以上の方 ★材料代 2,000円

2月24日(月)

午前9時～午前11時30分

季節の草木を使って自然でやさしい印象のスカーフ染めを体験しませんか??



持ち物

エプロン、裁縫道具(針、はさみ、チャコペン等)、ものさし

⑤ 右脳活性化教室「音楽療法」

2月27日(木)

★原則65歳以上の方

午前10時～午前11時30分

懐かしい歌を歌ったり、楽器や道具を使って仲間と楽しく右脳を刺激しましょう。



☆お申し込みは、やすらぎ 健康増進センター 【☎ 43-3201】まで

各教室とも、1月7日(火) から申込み受付を開始します!

申込期限 教室②③④は、1月29日(水) 教室①⑤は、2月14日(金) まで

※各教室とも定員になり次第、締め切りとさせていただきます。

キッズキッチン ～親子でクッキング～

12月2日(月) やすらぎにて、2歳児を対象に親子クッキングを行いました。

クッキングでは、黒ごまパン、レタススープ、ポテトサラダ、蒸しパンを作りました。

パンの生地をまるめたり、包丁をつかってにんじんを切ったり、泡立て器をつかって材料をませたり、マッシャーでじゃがいもをつぶしたりたくさんの道具を使って料理をしました。自分でつくった料理をみんなおいしそうに食べていました。「子どもといっしょに料理ができてとても楽しかったです。こねたり、ませたり、切ったりしていっしょについていればできるんだと思いました。」「できあがったものを“おいしい”とたくさん食べてくれてよかった。」という感想が聞かれました。



健康短期大学栄養講座を開催

11月13日(水) やすらぎにて、「腎臓病を防ぐ食べ方」をテーマに約20名の方が食事の摂り方を中心とした、生活習慣のポイントを学びました。

減塩とたんぱく質量に着目した調理実習では、干ししいたげや生姜を使ったロール白菜、鯉昆布だしを活かしたスープなどを作りました。参加者からは「薄味でもうま味や香りを利用するとおいしく食べられることがわかった」などの声が聞かれました。



家族の健康カレンダー 1月

| | 内容 | 日時 | 会場 | 対象者 | 備考 |
|------------------|--------------------------------------|--------------------------------|------------------------------------|-----------------------------------|--|
| 母子関係 | B C G 予防接種 | 9日(木) 午後1時15分～午後1時30分 | 保健福祉総合施設「やすらぎ」 | 1歳に至るまでの間にある方 | 母子健康手帳 |
| | 三種混合予防接種 | 午後1時30分～午後1時45分 | | 生後3～90ヶ月に至るまでの間にある方 | |
| | ポリオ予防接種 | 午後1時45分～午後2時00分 | | | |
| | 四種混合予防接種 | 午後2時00分～午後2時15分 | | | |
| | プレママさん・お子さん何でも相談 すくすく相談 | 16日(木) 午前9時30分～午前11時00分 | | 妊娠中の方・乳幼児希望者 | 母子健康手帳 *母乳相談(助産師)、すくすく相談 (開ヶ原病院作業療法士他)は予約制です。(申込みは保健師まで) |
| | キッズピクス | 20日(月) 午前9時30分～午前11時30分 | | 平成22年4月2日～ 平成23年4月1日生まれの児 | 運動のできる服装、 飲み物(お茶、水等)、 タオル、手作り手帳 |
| | 2歳児歯科相談 | 21日(火) 午前10時00分～午前11時30分 | | 平成23年11月・12月生まれ | 母子健康手帳、 歯ブラシ、コップ、タオル、 アンケート用紙 |
| 離乳食教室&交流会 | 30日(木) 午前10時00分～午前11時30分 | 乳児健診対象者 | 母子健康手帳、 おかゆ(お子さんの)、 エプロン、三角巾 | | |
| 前期乳児健診 後期乳児健診 | 午後1時15分～午後1時45分 午後1時45分～午後2時15分 | 平成25年8月・9月生まれ 平成25年2月・3月生まれ | 母子健康手帳、問診票 | | |
| 成人関係 | スッキリ☆引締め教室 | 15日(水) 午前9時15分～午前12時00分 | 保健福祉総合施設「やすらぎ」 | 申込者 | 運動のできる服装、 飲み物(お茶、水等)、 靴、バスタオル |
| | 新!血液さらさら教室 | 29日(水) 午後1時00分～午後3時45分 | | | |
| | シルバーピクス教室 | 22日(水) 午前9時15分～午前12時00分 | | | |
| | スラット姿勢美教室 | 23日(木) 午前10時00分～午前11時30分 | | 音楽療法 | |
| | 右脳活性化教室 | 23日(木) 午前10時00分～午前11時30分 | | 運動のできる服装、 飲み物(お茶、水等)、 バスタオル | |
| | 気功&ヨーガ教室 | 17日(金) 午後1時00分～午後3時15分 | | 希望者 | 運動のできる服装、 飲み物(お茶、水等)、 運動靴、帽子 |
| フライデーウォーキング | 10日(金) 17日(金) 24日(金) 31日(金) | 午前9時30分～午前11時00分 | | | |

冬こそ誤嚥に気をつけましょう

食事の際、飲み込みにくく、せき込むことはありませんか？関ヶ原町内では年間、1・2名の方が、飲み込みが悪いことが原因で何らかの処置が必要となり、救急搬送されています。（不破東・西消防署平成20年～平成25年実績より）冬になると寒く背中が丸くなり、姿勢の悪い状態で食事を摂ることがしばしばあります。加えて、歯の悪い状態でよく噛めずに食事を摂ると、むせる（誤嚥）といった、飲み込みがスムーズに行われない要因の一つとなります。飲み込みがスムーズに行われなため、一命を落とすといったことにならないよう注意が必要です。

姿勢や、食事の形態などに気をつけスムーズな飲み込みに努めましょう。

食べる時気をつけたいポイント

1 よい姿勢で食べる

椅子に深く腰掛け、背筋を伸ばして、顎を引きます。「肘をついて食べる」「テレビを見ながら食べる」など、行儀の悪い行動は前かがみや、仰向けの姿勢になるのでやめましょう。



2 食べ物の形態に気をつける

年を重ねるといくら歯が丈夫でも若い時に比べ噛む力や、飲み込む力は衰えます。「慌てて食べない」「早食いをしない」といったことに気をつけ、柔らかくしたのものや、調理の際、適度な粘度をつけるなど弱っている部分を補う形態にすることも重要です。

3 ひと口の量に気をつける

大きなスプーンで一度に大量の食べ物を口に入れるなど、たくさんの食べ物が口に入っていると噛む回数が少なくなり、食片が大きく飲み込む力をたくさん必要とします。このため、飲み込む力が低下しているとむせやすくなります。少量をゆっくり食べることが飲み込みをスムーズにするコツです。

4 口の中の環境を整える

合わない入れ歯や、グラグラしている歯の状態ではよく噛むことはできません。歯の良し悪しにかかわらず、定期的に歯科医院に通院し健康な口腔状態を保つよう努めましょう。

| 勤務場所 | 職種 | 募集人員 | 応募資格 (平成26年4月1日現在) | 勤務日その他 | |
|--------------------------------------|-------------------------------------|--------------------|---------------------------------|---|--|
| 歴史民俗資料館 不破関資料館 エコミュージアム 関ヶ原 | 事務補助員 | 若干名 | ————— | 勤務条件 土・日・祝日勤務有り 週4～5日制(施設による) 1日5時間～7.75時間程度 賃 金 780円～/時間 | |
| 関ヶ原町ヤギ牧場 (旧北小学校) | やぎ飼育員 (放牧地管理等 やぎ事業全般) | 若干名 | ————— | 勤務条件 土・日・祝日勤務有り 週4～5日制 午前8時30分～午後5時15分 賃 金 810円～/時間 | |
| グリーンウッド 関ヶ原 | 【グラウンド・ゴルフ場、 キャンプ場】 作業員(施設管理) | 4～8名 | ————— | 勤務条件 土・日・祝日勤務有り 週3～5日 1日5時間～7.75時間程度 賃 金 780円～/時間 | |
| | 【喫茶今須宿】 調理員 | 5名程度 | ————— | 勤務条件 土・日・祝日勤務有り 週4～5日 1日4時間～7.75時間程度 賃 金 780円～/時間 | |
| 手作りジェラートの店 やぎ工房 may! may! | アイスクリーム 製造・販売 | 4名程度 | ————— | (原則)勤務条件 土・日・祝日勤務有り 週2～5日制(季節による) 1日5時間～7.75時間勤務 賃 金 780円/時間 | |
| 保健福祉総合施設 「やすらぎ」 | 【訪問看護 ステーション】 看護師 又は准看護師 | 3名 | 看護師免許 又は 准看護師免許 | 勤務条件 月曜日～金曜日 午前8時30分～午後5時15分 又は1日7時間以内 賃 金 1,350円～/時間 | |
| | 【ヘルパー ステーション】 訪問介護職員 | 9名 | 介護福祉士 又は ヘルパー 1級、2級の資格 | (原則)勤務条件 週5日 午前8時30分～午後5時15分 又は月60時間以内 賃 金 1,050円～/時間 | |
| | 【在宅介護 支援センター】 介護支援専門員 | 若干名 | 介護支援専門員の資格 | (原則)勤務条件 月曜日～金曜日 午前8時30分～午後5時15分 賃 金 1,100円～/時間 | |
| | 【デイサービス ピュアセンター】 通所介護職員 | A介護職員 | 6名 | ————— | (原則)勤務条件 月曜日～金曜日 1日4時間～7.75時間勤務 賃 金 A…1,050円/時間 B…1,100円/時間 C… 800円/時間 |
| | | B看護師 又は 准看護師 | 1名 | 看護師免許 又は 准看護師免許 | |
| | | C調理員 | 1名 | ————— | |
| | 送迎車 運転手 | 2名 | ————— | 勤務条件 週5日 午前9時～午前10時 午後3時30分～午後4時30分 賃 金 1,200円/時間 | |
| | 【地域包括 支援センター】 | 介護支援 専門員 | 2名 | 介護支援専門員 受験資格者 | 勤務条件 週3～5日 午前8時30分～午後5時15分 又は1日4時間程度 賃 金 900円～/時間 |
| 保健師 | | 若干名 | 保健師の資格 | 勤務条件 月曜日～金曜日 午前8時30分～午後5時15分 又は月80時間以内 賃 金 1,200円/時間 | |

※【共通事項】勤務体系によっては追加賃金の支給をさせていただく場合があります。

関ヶ原町 臨時職員募集

試験方法 面接 ※面接日は、後日応募者にご連絡いたします。
 応募期間 1月31日（金）午後5時 まで
 申込方法 役場 総務課まで履歴書（町指定）を取りに来て下さい。
 採用期日 平成26年4月1日
 勤務期間 平成26年4月1日～平成27年3月31日
 問 役場 総務課 ☎ 43-1110

募集職種及び応募資格

| 勤務場所 | 職種 | 募集人員 | 応募資格 (平成26年4月1日現在) | 勤務日その他 |
|-----------------|-----------------|------|------------------------------|--|
| 保育園 | 保育士 | 9名程度 | 保育士免許 | 勤務条件 通常勤務に準ずる 賃 金 155,000円～/月 (担任補助、短時間勤務は別途相談) |
| | 調理師 | 2名 | 調理師免許 | 勤務条件 通常勤務に準ずる 午前8時30分～午後4時30分 賃 金 109,620円～/月 |
| | 調理員 | 4名 | ————— | 勤務条件 月曜日～金曜日、土曜日（隔週） 午前9時～午後3時 賃 金 100,800円～/月 |
| 関ヶ原小学校 付属幼稚園 | 幼稚園教諭 | 1名 | 幼稚園教諭免許 | 勤務条件 通常勤務に準ずる 午前7時30分～午後4時15分 賃 金 155,000円～/月 (担任補助、短時間勤務は別途相談) |
| | 留守家庭 児童教室指導員 | 若干名 | 保育士免許 又は幼稚園教諭免許 又は教員免許 | 勤務条件 週5日 午後1時30分～午後6時30分 賃 金 820円～/時間 |
| 関ヶ原・今須 小中学校 | 調理師 | 若干名 | 調理師免許 | (原則) 勤務条件 週5日 午前8時～午後3時45分 賃 金 850円～/時間 |
| | 調理員 | | ————— | (原則) 勤務条件 週5日 午前8時～午後3時45分 賃 金 830円～/時間 |
| | 特別支援学級 支援員 | 若干名 | ————— | 勤務条件 週4～5日 午前8時30分～午後3時30分 賃 金 1,000円/時間 |
| | 教育支援 アシスタント | 若干名 | ————— | 勤務条件 週4～5日 午前8時30分～午後0時30分 賃 金 780円～/時間 |
| | 図書整理員 | 2名 | 司書資格保有者 又は経験者優遇 | 勤務条件 週5日 午前7時45分～午後2時 又は午前8時～午後3時 賃 金 750円～/時間 |
| | 送迎車運転手 | 2名 | 大型免許保有者 | 勤務条件 週5日 午前7時～午前8時 午後3時～午後4時30分 賃 金 1,250円/時間 |
| 公共施設 | 用務員・作業員 | 若干名 | ————— | 勤務条件 週3～5日 午前8時30分～午後5時15分 賃 金 780円/時間 |
| 中央公民館 | 子育て指導員 | 2名 | ————— | 勤務条件 週2日 午前9時～午後4時 賃 金 780円/時間 |

関ヶ原ふれあいセンターからの

お知らせ

☎ 43-2233

■ おはなし原っぱ

ふれあい図書館内おはなしコーナーにて、ボランティアの方と職員による読み聞かせ会を開催しています。どなたでも参加できます。

1月11日(土) 午前10時30分～午前11時
担当：読書サークル

- ★あーちゃんのおにいちゃん
- ★とんとんとん！とをたたくのはだあれ？

1月25日(土) 午前10時30分～午前11時
担当：司書

- ★オニじゃないよおにぎりだよ
- ★おにたのぼうし

ふれあい図書館 臨時休館のお知らせ

蔵書点検のため下記の期間、図書館のみ休館します。

1月29日(水)～1月31日(金)

(1月27日は月曜日、28日は最終火曜日のため、ふれあいセンター全館が休館となります。)

蔵書点検では、館内にある全ての資料のバーコードを携帯用端末機で1点1点読み取る作業を行います。その後、読み取ったデータを目録と突き合わせ、蔵書の所在状況を明らかにします。休館中はご迷惑をおかけしますが、よりよい図書館運営のため、ご理解いただきますようお願いいたします。

返却日が過ぎている本をお持ちの方は、至急返却してください。点検後、延滞本をお持ちの方には、督促させていただきます。

1月中はお1人20冊まで貸し出ししています。休館中も図書館の資料を有効にご活用ください。

働く婦人の家講座

☎ 働く婦人の家 ☎ 43-2666

味噌づくり教室

毎年大好評！手作りのおいしい味噌を作ってみませんか。どなたでも簡単に作れます。

日時 1月25日(土)
午前9時～

場所 働く婦人の家 調理室

定員 20名

材料費 塩切り米麴代のみ(当日徴収します)

- 持ち物
- ・味噌容器(密封できるもの)
 - ・大豆2kg(麴1袋分)
 - 大豆は一晩水に浸して柔らかく煮る(親指と小指で押さえてつぶれる程度)
 - ・煮汁2カップほど
- ※大豆は必ず水を切って持参してください。

申込期限 1月14日(火)

1月 大垣ケ〜7ルテレビ デジタル12ch・デジアナ6ch 番組のお知らせ

★元日生放送★

2014お正月特別番組「デイリーUP特別版」

◇1日(水)午後2時～ ※再放送2日(木)正午～ 他
【特別番組】

新年のご挨拶

◇1日(水)午後1時～ 他

レギュラー番組総集編を放送します

◇12月30日(月)～1月5日(日)

※詳しくは電子番組表(EPG)または弊社HP等をご確認ください。

【レギュラー番組】

★1月のレギュラー番組には 西保育園 が登場します！

園児登場！「げんきはなまる」

◇月～日 午後8時15分～ 他

・13日～ 西保育園 きりん組

地域の情報「デイリーUP」

◇月～金 毎日 午後6時 他再放送あり

毎日更新の地域情報番組！週末は月～金のものをまとめて再放送します。

お店紹介「みるチャン」

◇6日(月)～12日(日)・20日(月)～26日(日)
午後6時30分～ 他

クイズ番組「マチサガ！」

◇13日(月)～19日(日) 午後6時30分～ 他

レッツ ボランティア

◇13日(月)～19日(日) 午後7時15分～ 他

地域散策「里見まさとのご町内探訪」

◇27日(月)～2月2日(日) 午後6時30分～ 他

TVギャラリー

◇月～日 午後6時58分～ 他

好評放送中！

☎ <http://www.ogaki-tv.co.jp/> ✉ E-mail oct@ogaki-tv.co.jp

※身近な情報をお寄せください。

エコミュージアム関ヶ原 今月のイベント

イベント参加希望の方は電話にてお申込みください
☎ 43-5724

1月のギャラリー

写真展 ～伊吹山花図鑑～

出展：野村民夫さん(垂井町在住)

期間：1月4日(火)～1月30日(木)

1月は「家庭の日」強調月間です

毎年1月は「家庭の日（毎月第3日曜日）」普及実践強調月間です。自立した青少年をはぐくむ開かれた家庭づくりを推進するために…

- 望ましい家庭のあり方をみんなで話し合い、その実現に努めましょう。
- 地域の人々と交流を大切に、絶えず言葉をかけ合ひましょう。
- 家庭そろって地域活動に参加しましょう。

消費税法改正等のお知らせ

平成26年4月1日から、消費税率及び地方消費税率が引き上げられることとなりました。

引き上げ後の税率は、消費税率と地方消費税率の合計で8パーセントになります。

国税庁ホームページでは、特集ページを設けて消費税法の改正内容等をお知らせしています。この特集ページでは、改正消費税法の内容を盛り込んだリーフレットや経過措置のQ&Aなどを掲載しています。

また、事業者の方が値札などで価格を表示する場合に「税抜価格」で行うことができる「総額表示義務の特例」についても、事例集により分かりやすく説明しています。

特集ページは、国税庁ホームページのトップページにある「トピックス」の「消費税法改正のお知らせ（社会保障と税の一体改革関係）」又は次のURLからご覧いただけますので、ぜひご利用ください。

詳しくは、最寄りの税務署にお問い合わせください。

【掲載場所：国税庁ホームページ】
ホーム⇒（トピックス欄）「消費税法改正のお知らせ（社会保障と税の一体改革関係）」

<http://www.nta.go.jp/shiraberu/ippanjoho/pamph/shohi/kaisei/201304.htm>

歴史を語る会だより

初春のお慶びと申し上げます。

日時 1月21日（火）
午後1時～午後3時
場所 関ヶ原町中央公民館
テーマ 関ヶ原合戦外伝⑩

島津義弘の関ヶ原の戦い②
合戦後、敵中突破した島津隊が薩摩国へ到着するまでの経過を多くの資料によって読み解くことで、彼らの苦勞がしのべられます。また、領地保存のための交渉なども学習できます。

どなたでも参加できますので、ぜひお越しください。お待ちしております。
今年もどうぞよろしくお願い申し上げます。

関ヶ原歴史を語る会
会長 坂東 紀喜

アナタの暮らしに「活力」と「潤い」を！ 不破郡レクリエーション協会 会員&スタッフを募集します

郡内のレクリエーション事業の企画・運営に携わっていただける方々を募集します。

募集要件 町内に在住・在勤の満18歳以上でレクリエーション事業に興味のある方（教育・福祉分野関係者大歓迎）

※特に資格等は必要ありません。

問 関ヶ原町大字関ヶ原1732-19
甲斐 次男

☎ 090-2340-8098



歴史民俗資料館からの お知らせ

- 歴史民俗資料館入館者数
11月分 2,515人
- 不破関資料館入館者数
11月分 490人

せきがはら史跡ガイド

11月ガイド実績 14件

- 3日 個人2名様(和歌山)【高木敏】
個人3名様(神奈川)【吉澤】
 - 4日 個人3名様(京都)【池側誠】
 - 6日 アワジ観光96名様
(愛知)【伊藤・池側誠】
個人3名様(東京)【吉澤】
 - 7日 愛宕公民館古典文学22名様
(三重)【細見】
 - 12日 大阪老人大学歴史考学25名様
(大阪)【伊藤】
 - 14日 ふそう俳句会33名様
(愛知)【高木敏】
 - 16日 個人3名様(愛知)【三和敏】
個人3名様(茨城)【田中】
 - 19日 J R九州 旅三味11名様
(福岡)【井野】
ダイヤモンド会17名様
(岐阜)【安部】
 - 27日 個人1名様(アメリカ)【井野】
 - 28日 個人2名様(東京)【高木敏】
- 史跡ガイド事務局(歴史民俗資料館内)

1月17日は「防災とボランティアの日」です

平成7年1月17日に発生した阪神・淡路大震災において、ボランティア活動が活発化したことから、ボランティア活動への認識を深め、災害への備えの充実・強化を目的に制定されています。また、1月15日(水)から21日(火)までを「防災とボランティア週間」としています。皆さんも、家庭や地域や職場で防災について話し合ひましょう。

【税務署からのお知らせ】

税務職員を装った者からの不審な電話にご注意ください！

■ 国税局や税務署の職員を名乗る者から電話があり、アンケートや年金受給調査と称して、年齢や家族構成、年金の受給状況、預金残高、口座情報などについて聞き出そうとする事例が発生しています。

※ 不審な電話があった場合には、即答を避け、①相手の所属部署、②氏名、③電話番号を確認した上で一旦電話を切り、最寄りの税務署にお問い合わせください。

問 大垣税務署 総務課 ☎ 78-4019

ごみ排出量 平成25年11月分

| 品目 | 25年11月の排出量 | 24年11月の排出量 | 比較 |
|---------|------------|------------|--------|
| 燃やせるごみ | 74.34 t | 77.76 t | 4.40%減 |
| プラスチック類 | 7.42 t | 6.99 t | 6.15%増 |
| 燃やせないごみ | 6.61 t | 6.09 t | 8.54%増 |

CULTURE

PICK UP EVENT

岐阜まんぶくジャーニー

オープニングイベント

ご当地グルメが大集合!お腹をすかせてお越しください。※申込不要

▶とき / 1月25日(土) 11:00 ~ 15:00

▶ところ / 河川環境楽園 自然発見館前(各務原市)



食の体験プログラム

食用ひょうたんを使った珍しい料理や、白川茶の火入れ体験&淹れ方講座など、その土地ならではの食の体験プログラムが盛りだくさんです。※要申込。詳しくはお問い合わせいただくか、ホームページをご覧ください。

▶とき / 1月26日(日) ~ 2月25日(火) ▶ところ / 美濃地方各地 ▶申込方法 / 申込先に電話。ホームページからも申込可。

岐阜まんぶくジャーニー [Web 検索](#)

▶申込先・問 / 岐阜まんぶくジャーニー事務局
☎058(267)6090

ぎふローカル鉄道博覧会 2014

県内の4つのローカル鉄道を舞台に「グルメ列車」「沿線まち歩き」など、鉄道旅が好きになる体験プログラムをお楽しみください。※要申込。詳しくはお問い合わせいただくか、ホームページをご覧ください。

▶とき / 2月1日(土) ~ 3月23日(日) ▶ところ / 各ローカル鉄道沿線 ▶申込方法 / 申込先に電話。ホームページからも申込可。

ぎふローカル鉄博 [Web 検索](#)

▶申込先・問 / ぎふローカル鉄道博覧会2014事務局
☎058(267)6717

福祉の仕事就職総合フェア

福祉・介護の仕事に就きたい方を対象に「就職合同説明会」(事業者との面談会・就職相談など)と「就職セミナー」を開催します。※申込不要・無料

▶とき / 2月11日(火・祝)

就職セミナー 12:00 ~ 13:30

就職合同説明会 13:00 ~ 16:00

▶ところ / 岐阜市文化センター(岐阜市)

▶定員 / 就職セミナーは定員80人(先着順)

▶問 / 県福祉人材総合対策センター ☎058(276)2510

東海三県一市グリーン購入キャンペーン

詰め替え商品など環境にやさしい商品を買って応募すると抽選でエコ商品などが当たるキャンペーンを行います。

▶期間 / 1月15日(水) ~ 2月14日(金)

▶応募方法 / 店舗に備え付けの応募用紙で応募。ホームページからも応募可。

東海三県一市グリーン購入 [Web 検索](#)

▶問 / 県庁廃棄物対策課 ☎058(272)8214

個人住民税の給与天引きにご協力をお願いします

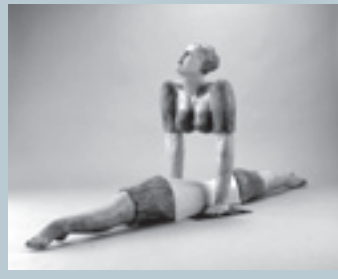
個人住民税の給与天引き(特別徴収)は、所得税を源泉徴収している事業主に義務付けられています。ご理解とご協力をお願いします。

▶問 / 県庁税務課 ☎058(272)1111(内線2194)

県庁市町村課 ☎058(272)1111(内線2372)

県内市町村の住民税担当課

岐阜県現代陶芸美術館
多治見市東町4-2-5 ☎0572(28)3100
休 / 月曜日(祝日の場合は翌平日)
開館時間 / 10:00 ~ 18:00
(入館は17:30まで)



ラテン!

当美術館のコレクション展。ヨーロッパの「ラテン」諸国の作品に加えて、これまであまり紹介されていないラテンアメリカの陶芸作品を展示!

▶期間 / 1月25日(土) ~ 6月22日(日)

▶料金 / 一般320円、大学生210円、高校生以下無料

ビルマ・ビリャベルデ<<体操選手>>2000年

県民意見募集(パブリックコメント)

県の政策・制度などの案について、皆さんのご意見をお聞かせください。

県民意見募集 [Web 検索](#)

※募集開始に合わせて、内容をホームページに掲載します。

○平成26年度岐阜県食品衛生監視指導計画(案)

▶問 / 県庁生活衛生課 ☎058(272)8280

○岐阜県動物愛護管理推進計画(改正案)

▶問 / 県庁生活衛生課 ☎058(272)1986

試験

国際たくみアカデミー職業能力開発短期大学校一般推薦(後期日程)・一般入試(二次募集)(生産技術科、建築科)

▶試験日 / 2月10日(月) ▶試験場所 / 国際たくみアカデミー(美濃加茂市) ▶願書 / 国際たくみアカデミーで配布 ▶受付 / 1月20日(月) ~ 30日(木) ▶試験料 / 18,000円 ▶受験資格 / 高校卒業程度 ▶問 / 国際たくみアカデミー ☎0574(25)2423 ※二次募集は実施しないことがあります。職業能力開発校の入試についてはお問い合わせください。

県立多治見工業高校専攻科(陶磁科学芸術科)平成26年度入学者選抜(一般選抜)

▶試験日 / 2月13日(木) ▶試験場所 / 多治見工業高校(多治見市) ▶願書 / 郵送します。ホームページからも入手可。
▶受付 / 1月14日(火) ~ 31日(金) 多治見工業高校 [Web 検索](#)
▶資格 / 高校卒業以上
▶試験内容 / 面接、小論文、実技検査
▶問 / 多治見工業高校 ☎0572(22)2351

県立華陽フロンティア高校平成26年度通信制課程入学者選抜

▶試験日 / 4月3日(木) ▶受付 / 3月4日(火) ~ 28日(金)
○学校説明会 ※要申込
▶とき / 1月23日(木)、2月9日(日)・17日(月)、3月20日(木) いずれも14:00 ~ 16:00
▶ところ / 華陽フロンティア高校(岐阜市)
▶申込先・問 / 華陽フロンティア高校 ☎058(275)7185

県立飛騨高山高校平成26年度通信制課程入学者選抜

▶試験日 / 3月29日(土) ▶受付 / 3月4日(火) ~ 28日(金)
○学校説明会 ※要申込
▶とき / 2月2日(日)・16日(日) いずれも13:20 ~
▶ところ / 飛騨高山高校・岡本校舎(高山市)
▶申込先・問 / 飛騨高山高校 ☎0577(32)6013

ぎふチャン(8ch) ぎふ県政ほっとライン
広報テレビ番組 (1月は第2・第4水曜日 18:00 ~)



ぎふチャン(8ch)のデータ放送で県広報をご覧いただけます。

CLOSE UP 県政 CLOSE UP

風しん予防のためにワクチン接種！

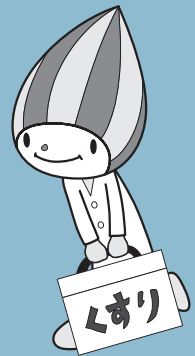
平成24から25年にかけて、岐阜県内を含め、全国的に風しんが流行しました。患者の7割以上は男性で、そのうち8割が20歳代から40歳代でした。

「先天性風しん症候群」(*)から赤ちゃんを守るためには、妊娠する前の女性だけでなく、妊娠中の女性の周囲の方も予防することが大切です。

県では、「先天性風しん症候群」発生防止のための緊急対策として、平成26年3月末まで市町村を通じた風しんワクチン接種の助成を行っています。

※先天性風しん症候群とは

妊婦、特に妊娠初期の女性が風しんにかかると、赤ちゃんにも感染し、難聴、白内障、心疾患などの障がいを引き起こすことがあります。これらの障がいを「先天性風しん症候群」といいます。



風しんワクチンの接種をご検討ください

女性は妊娠前に…

20歳代から40歳代の約15%は、十分な免疫がありません。妊娠中は予防接種が受けられませんので、妊娠前にワクチン接種をご検討ください。

成人男性は…

- ・風しんにかかったことがない方
 - ・風しんワクチン接種を受けていない方
 - ・どちらも不明な方
- ワクチン接種をご検討ください。
2回接種しても問題はありません。

職場では…

従業員の方が予防接種のために受診を希望した場合には、ご配慮ください。



風しんワクチン接種の助成を行っています

市町村では、妊娠を希望する方や妊婦の夫などを対象とする風しんワクチン接種の助成事業を行っています。

助成の対象者、助成金額、手続き方法などは、市町村ごとに異なりますので、詳しくはお住まいの市町村にご確認ください。

岐阜県 風しん

Web 検索

問 県庁保健医療課
☎058(272) 8270

INFORMATION BOX 情報ボックス INFORMATION BOX

募集 高次脳機能障がいフォーラム

高次脳機能障がいの特性やその支援について理解を深める講演を行います。

※申込不要・無料

- ▶とき／1月25日(土) 10:00～15:30
- ▶ところ／各務原市産業文化センター あすかホール
- ▶定員／200人(先着順)
- ▶問／県精神保健福祉センター ☎058(273) 1111(内線2254)

相談 難病医療電話相談

専門の医師による電話相談を毎月開催しています。※要申込・無料

- ▶1月31日(金)／潰瘍性大腸炎、クローン病などの消化器内科疾患 担当：酒井 勉氏(羽島市民病院)
- ▶2月28日(金)／特発性間質性肺炎、慢性気管支喘息などの呼吸器疾患 担当：加藤達雄氏(長良医療センター)
- ▶申込先・問／難病生きがいサポートセンター ☎・FAX 058(214) 8733

難病生きがいサポートセンター Web 検索

相談 弁護士による無料法律相談

▶とき／1月8日(水)・22日(水)、2月5日(水) いずれも13:00～15:50
※要申込・無料

- ▶ところ／県民生活相談センター(ふれあい福寿会館(岐阜市))
- ▶定員／各日8人(先着順)
- ▶受付／開催日の2日前までに申込先に電話(相談員が相談内容を聞き取ります)
- ▶申込先・問／県民生活相談センター ☎058(277) 1001

相談 交通事故巡回相談

交通事故による過失割合や損害賠償などのさまざまな相談に応じます。※要申込(開催日前日まで)・無料

- ▶ところ：とき／多治見市役所：1月16日(木)、2月6日(木) 可茂総合庁舎：1月10日(金)、2月14日(金) 飛騨総合庁舎：1月22日(水)、2月26日(水) いずれも10:00～15:00
- ▶相談方法／面接
- ▶申込先・問／県民生活相談センター ☎058(277) 1001 ※電話での相談も随時受け付けています。

相談 多重債務無料相談会

多重債務でお困りの方に、法律専門家が相談に応じます。

※要申込・無料

- ▶とき／1月17日(金) 13:00～16:00
- ▶ところ／西濃総合庁舎(大垣市)
- ▶定員／6人(先着順)
- ▶受付／1月16日(木)までに申込先に電話
- ▶申込先／県民生活相談センター ☎058(277) 1003

相談 消費税引上げに関する相談窓口

県では、消費税率引上げに伴う転嫁拒否、転嫁を阻害する表示などに関する相談窓口を設置しています。お気軽にご相談ください。

- ▶転嫁拒否に関する相談／県庁商工政策課 ☎058(272) 8350
- ▶消費生活に関する相談／県民生活相談センター ☎058(277) 1003
- ▶税制に関する相談／県庁税務課 ☎058(272) 1153

戸籍の窓

平成25年11月16日から
平成25年12月15日までの
受付分(敬称略)



人口と世帯

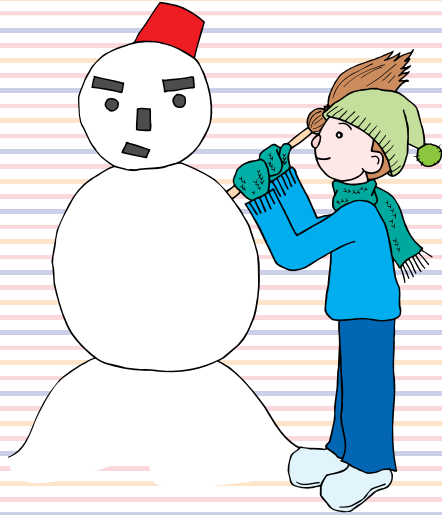
人口 7,870人 (-10人)

男 3,861人 (-5人)

女 4,009人 (-5人)

平成25年12月1日現在

世帯数 2,829世帯 (-5世帯)



結婚

末ながくお幸せに



| 住所 | 氏名 |
|------|-------|
| 中山 | 柳辺 等 |
| 中山 | 吉本 美紀 |
| 陣場野 | 宮川 敦至 |
| 大垣市 | 柴田 明美 |
| 緑ヶ丘 | 三輪 圭助 |
| 大垣市 | 濱田 綾乃 |
| 今須中町 | 山田 道永 |
| 愛知県 | 金田 幸子 |

死亡

つつしんでおくやみ
申し上げます



| 住所 | 氏名 | 年齢 |
|-----|--------|-----|
| 笹尾 | 坂口 隆 | 60歳 |
| 野上一 | 高木 敏男 | 89歳 |
| 緑ヶ丘 | 宇都宮賢二郎 | 82歳 |
| 小池 | 高木 松夫 | 76歳 |
| 柴井 | 高木 千枝 | 82歳 |
| 野上二 | 古山 豊 | 64歳 |
| 下明谷 | 吉川 正美 | 70歳 |

3種類のアイス盛り合わせ

みっつなり

三成

¥250 冬季限定

お好きなアイスを3種類お選びください。
お得なこの機会にぜひどうぞ♪



～手作りジェラートの店～

やぎ工房 may/may!

営業時間 午前10時～午後4時30分

定休日 月曜日・祝祭日の翌日

http://www.yagikoubou.com

自衛官等募集案内

| 募集種目 | 受験資格 | 受付期間 | 試験期日 | 合格発表 |
|------------|---|----------------|---|--------------------------|
| 予備自衛官補(一般) | 18歳以上34歳未満の者 | 1月8日～ 4月2日 | 4月11日～4月15日のうち1日 | 5月16日 |
| 予備自衛官補(技能) | 18歳以上で国家資格等を保有する者 資格により53歳未満～55歳未満の者 | | | |
| 一般幹部候補生 | 22歳以上26歳未満の者 修士課程修了者等は28歳未満の者 | 2月1日～ 4月25日 | 1次 5月10日、 11日は(飛行要員のみ) | 5月30日 |
| | | | 2次 6月10日～13日のうち1日 | 海 6月30日 空 7月4日 |
| | | | 飛行幹部要員 3次 海 7月7日～7月11日 空 7月19日～8月7日 | 最終 陸・海 8月1日 空 9月5日 |

※一般幹部候補生受験資格の年齢は平成27年4月1日現在です。

※第2次試験は、第1次試験合格者のみです。

☎ 「自衛隊岐阜地方協力本部 大垣地域事務所」大垣市林町5-18光和ビル2階

☎ 73-1150

広報せきがはら

発行：関ヶ原町役場

〒503-1592 岐阜県不破郡関ヶ原町大字関ヶ原894番地の58

☎ 0584-43-1111

☎ 0584-43-3122

🌐 http://www.town.sekigahara.gifu.jp/

✉ info@town.sekigahara.gifu.jp

