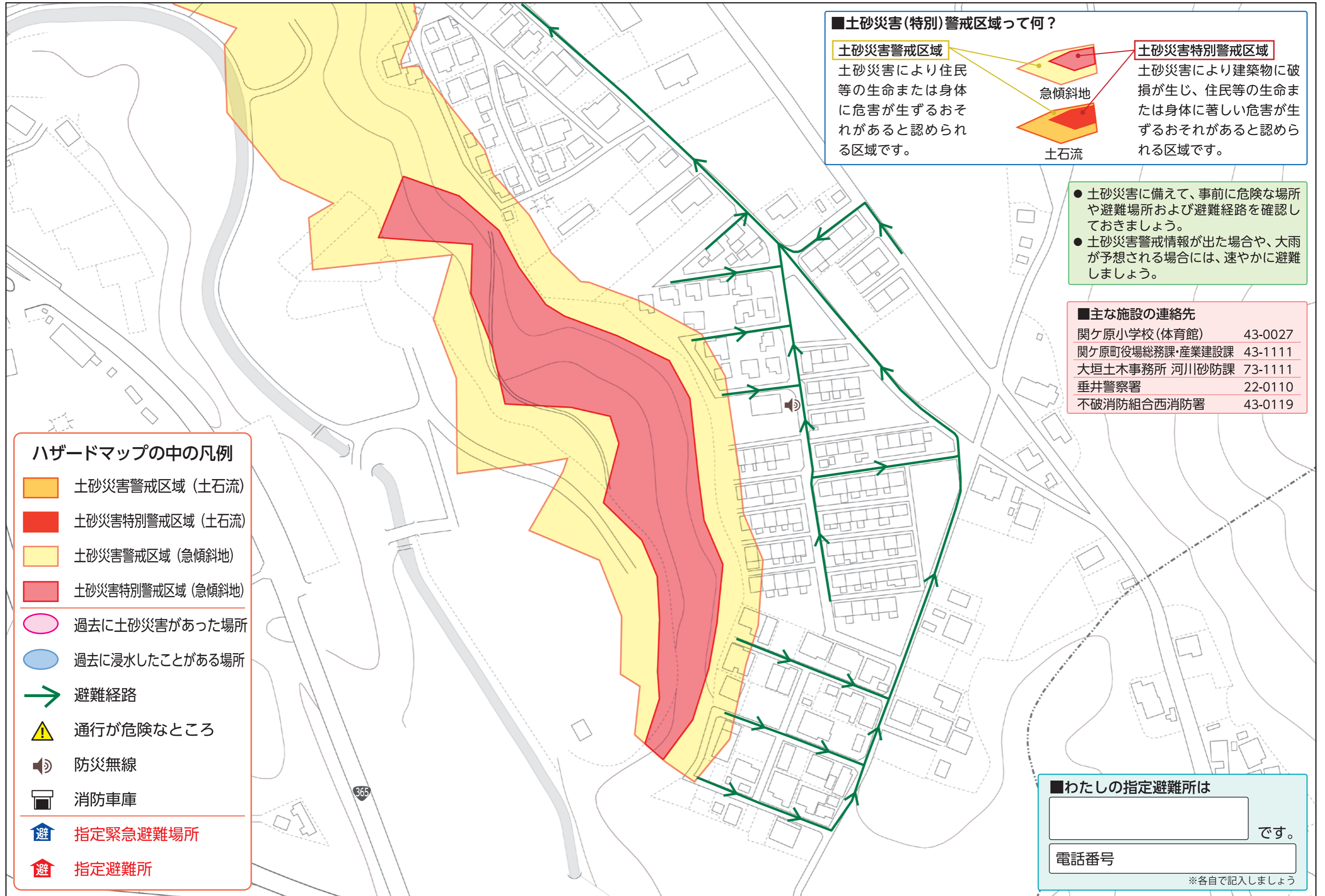


土砂災害ハザードマップ



■土砂災害(特別)警戒区域って何？

土砂災害警戒区域 土砂災害により住民等の生命または身体に危害が生ずるおそれがあると認められる区域です。	 急傾斜地	土砂災害特別警戒区域 土砂災害により建築物に破損が生じ、住民等の生命または身体に著しい危害が生ずるおそれがあると認められる区域です。
	 土石流	

- 土砂災害に備えて、事前に危険な場所や避難場所および避難経路を確認しておきましょう。
- 土砂災害警戒情報が出た場合や、大雨が予想される場合には、速やかに避難しましょう。

■主な施設の連絡先

関ヶ原小学校(体育館)	43-0027
関ヶ原町役場総務課・産業建設課	43-1111
大垣土木事務所 河川砂防課	73-1111
垂井警察署	22-0110
不破消防組合西消防署	43-0119

ハザードマップの中の凡例

	土砂災害警戒区域 (土石流)
	土砂災害特別警戒区域 (土石流)
	土砂災害警戒区域 (急傾斜地)
	土砂災害特別警戒区域 (急傾斜地)
	過去に土砂災害があった場所
	過去に浸水したことがある場所
	避難経路
	通行が危険なところ
	防災無線
	消防車庫
	指定緊急避難場所
	指定避難所

■わたしの指定避難所は

<input type="text"/>	です。
電話番号	<input type="text"/>
※各自で記入しましょう	

ハザードマップとは、災害予測図のことをいい、自然災害による被害を予測し、その被害範囲を地図化したものです。

【この地図は関ヶ原町長の承認を得て、同町所管の2,500分の1関ヶ原町基本図を使用したものである。(平成30年5月9日 産建第67号)】
【禁無断複製】©2021 ZENRIN CO., LTD. (Z21DF 第 154 号)