

主屋 1階

玄関



和室-1 (西) 8畳 床の間 仏壇室



和室(南) 縁側



和室-2 (東) 8畳 床の間 押入



主屋 1階

準備室（東）4.5畳



洗面所（北）

手洗い（洋式 水洗）

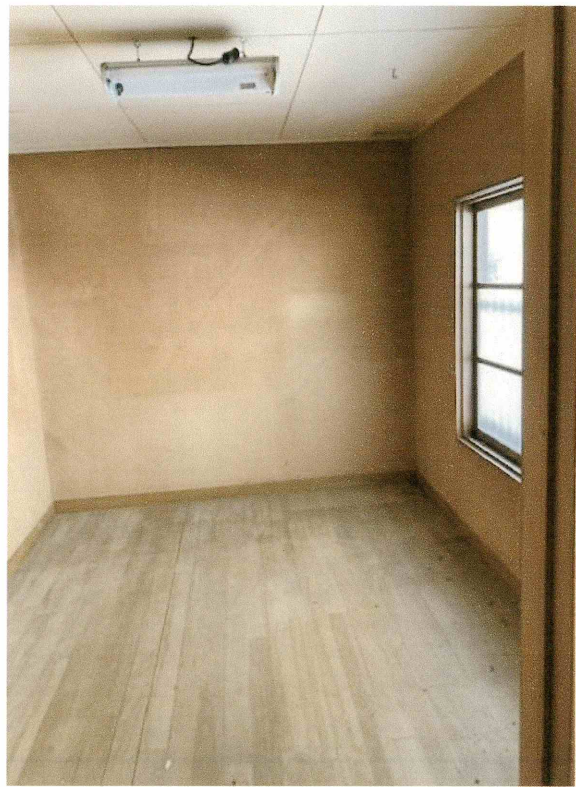


主屋 2階

洋室-1 (東) 6畳



洋室-2 (北) 6畳



和室-3 (西) 6畳 床の間 押入



下屋 (平屋)

居室 南 (エアコン、石油ストーブ付属)

居室 北 (台所) 12畳



洋室-3 (西) 4.5畳



洗面所 (北)

風呂 (ガス)

