

2024 3月

町民カレンダー

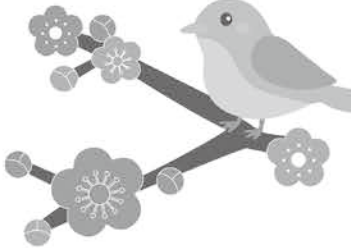
関ヶ原町役場 ☎43-1111 休館日 目録
 やすらぎ ☎43-3201 休館日 マーク
 ふれあいセンター ☎43-2233 休館日 ぶ
 歴史民俗学習館 ☎43-2665 休館日 歴

不破関資料館 ☎43-2611 不
 エコミュージアム関ヶ原 ☎43-5724 工
 中央公民館 ☎43-1288 公

日	月	火	水	木	金	土
2/25	26	27	28 ㊟マイナンバーカード 夜間窓口 PM5:15～役場	29 町税等 納期限日	3/1	2
	休館日 公 休館日 ぶ 歴 不 工 不燃 D 資源物 A 資源物 C 新・布 雑・段 B	休館日 ぶ 資源物 A 資源物 B 資源物 D	休館日 公 マイナンバーカード 夜間窓口 PM5:15～役場 資源物 B 資源物 D	休館日 公 町税等 納期限日 資源物 C 資源物 D	休館日 公 3/1 資源物 D	
3	4	5	6 ㊟マイナンバーカード 夜間窓口 PM5:15～役場	7	8 中学校卒業証書授与式	9
	休館日 公 休館日 ぶ 歴 不 工 不燃 A 資源物 B 資源物 C 新・布 雑・段 小型家電	休館日 公 資源物 A 資源物 B	休館日 公 マイナンバーカード 夜間窓口 PM5:15～役場 資源物 B 資源物 A	休館日 公 資源物 C 資源物 A	休館日 公 中学校卒業証書授与式 資源物 D	
10	11	12	13 ㊟マイナンバーカード 夜間窓口 PM5:15～役場	14	15	16
	休館日 公 休館日 ぶ 歴 不 工 不燃 B 資源物 A 資源物 C 新・布 雑・段	休館日 公 資源物 A 資源物 B	休館日 公 マイナンバーカード 夜間窓口 PM5:15～役場 資源物 B 資源物 B	休館日 公 資源物 C 資源物 B	休館日 公 資源物 D	
17 家庭の日	18	19	20 休日当番医 / ☎23-2828 和田内科胃腸科医院	21	22	23
	休館日 公 休館日 ぶ 歴 不 工 不燃 C 資源物 B 資源物 C 新・布 雑・段 小型家電	休館日 公 資源物 A 資源物 B 資源物 C	休館日 公 休日当番医 / ☎23-2828 和田内科胃腸科医院 資源物 C 資源物 C	休館日 公 休館日 ぶ 工 資源物 D 資源物 C	休館日 公 資源物 D 資源物 C	
24	25 小学校卒業証書授与式	26 小・中学校終業式	27 ㊟マイナンバーカード 夜間窓口 PM5:15～役場	28	29	30
	休館日 公 休館日 ぶ 歴 不 工 不燃 D 資源物 A 資源物 C 新・布 雑・段 B	休館日 ぶ 資源物 A 資源物 B	休館日 公 マイナンバーカード 夜間窓口 PM5:15～役場 資源物 B 資源物 D	休館日 公 資源物 C 資源物 D	休館日 公 資源物 D	
31	4/1 町税等 納期限日	2	3 ㊟マイナンバーカード 夜間窓口 PM5:15～役場	4	5	6
	休館日 公 休館日 ぶ 歴 不 工 資源物 D	休館日 公 資源物 A	休館日 公 マイナンバーカード 夜間窓口 PM5:15～役場 資源物 B 資源物 D	休館日 公 資源物 C	休館日 公 資源物 D	

書道展
 ~今頃に生きる 今須杉に願いをこめて!~
 出展: 竹野智加子さんと書道教室の皆さん
 期間: 2月2日(金)~3月30日(土)
 場所: エコミュージアム関ヶ原

確定申告
 期間: 2月16日(金)~3月15日(金)
 9:00~16:00 ※土・日曜日、祝日は除く
 場所: 役場1階 町民ホール



ゴミの収集地区名
 当日の朝8:00までに出して下さい

野上・大高・秋葉・瑞竜・東町・東町北 陣場野・宝有・グリーンフィールド・THK社宅	A
中町・新町・東野・中山 若宮・六反田・公門	B
今須・山中・藤下 松尾・柴井・天満	C
玉・緑ヶ丘・笹尾・小関・御祭田・池寺 小池・製作所社宅・西町・稻荷町・石材社宅	D

- イラストの意味** 各イラスト内の英文字は、ゴミの収集地区名です。
- 子育てコミュニティ(10:00~15:00)
 - グラウンド・ゴルフ場 町民の日(半額デー)
 - 燃えるゴミ
 - 燃えないゴミ
 - プラスチック類
 - 資源物(新聞・布類)
 - 資源物(雑誌・段ボール類)
 - ペットボトル
 - 資源ゴミ(カン類)
 - 資源ゴミ(ビン類)
 - 資源物(発泡スチロール)
 - 粗大ゴミ・有害ゴミ
 - 小型家電収集日(ストックヤード)
(9:00~12:00)

㊟ …事前予約が必要です