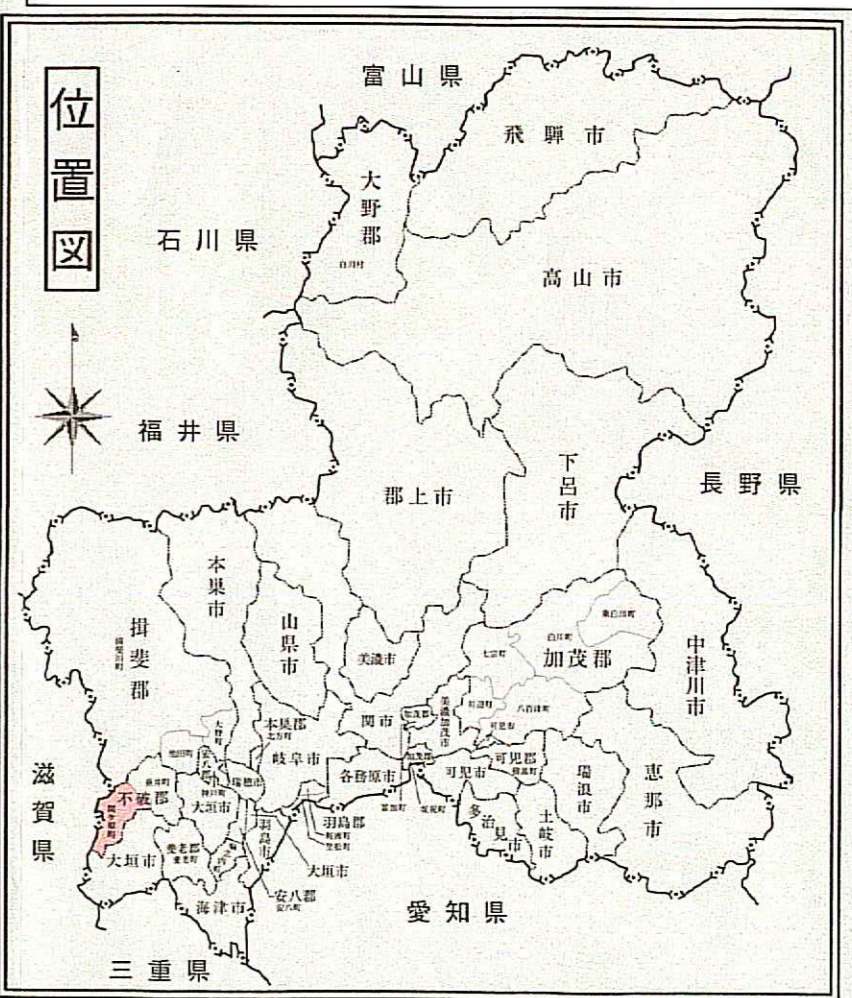


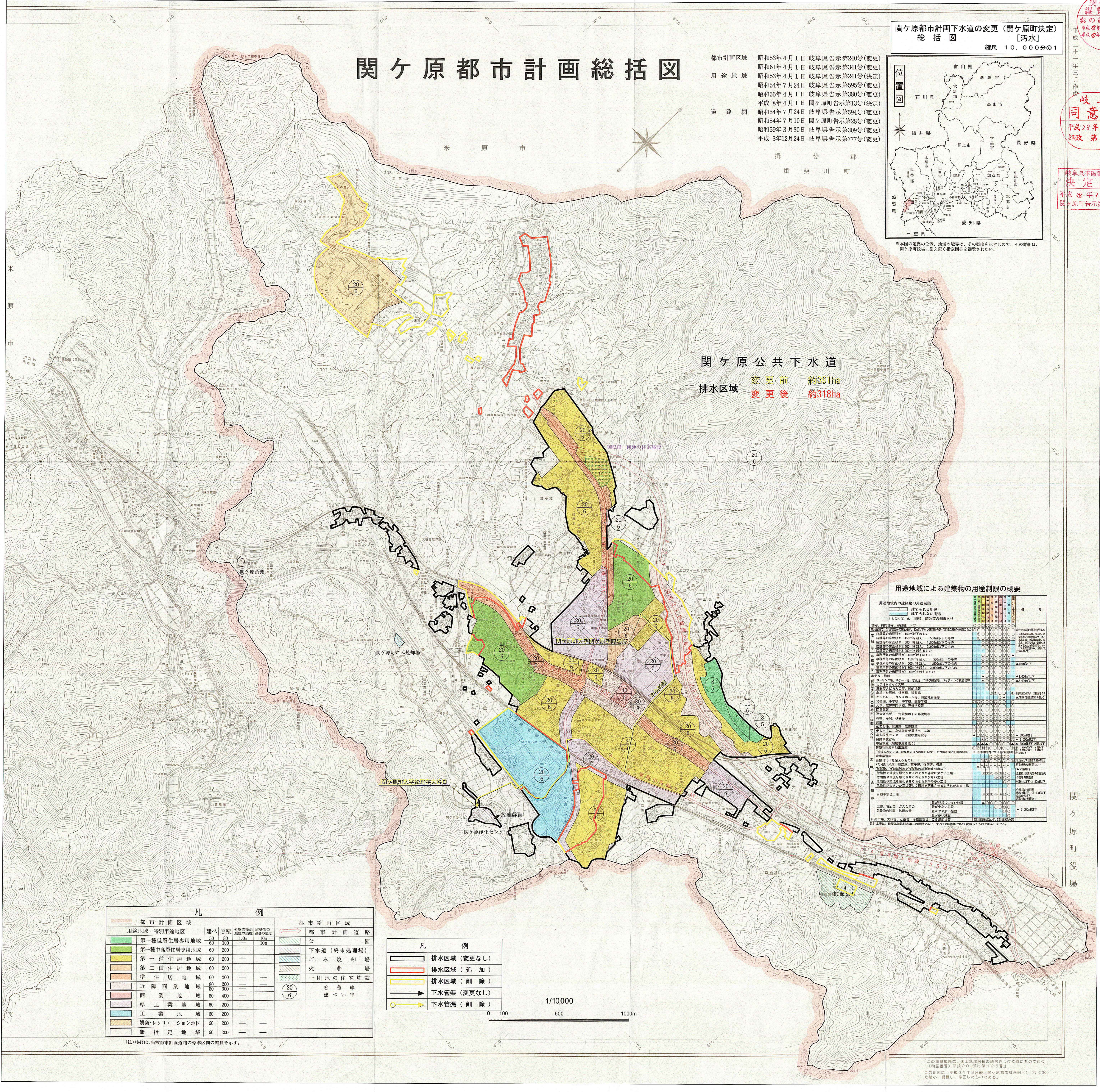
# 関ヶ原都市計画総括図

都市計画区域 昭53年4月1日 岐阜県告示第240号(変更)  
昭61年4月1日 岐阜県告示第341号(変更)  
用途地域 昭53年4月1日 岐阜県告示第241号(決定)  
昭54年7月24日 岐阜県告示第555号(変更)  
昭56年4月1日 岐阜県告示第380号(変更)  
平成8年4月1日 関ヶ原町告示第13号(決定)  
道路網 昭54年7月24日 岐阜県告示第594号(変更)  
昭54年7月10日 関ヶ原町告示第28号(変更)  
昭59年3月30日 岐阜県告示第309号(変更)  
平成3年12月24日 岐阜県告示第777号(変更)

関ヶ原都市計画下水道の変更(関ヶ原町決定)  
総括図 [污水]  
縮尺 10,000分の1



関ヶ原町  
縦覧図書  
案の縦覧期間  
平成28年2月15日  
平成28年3月9日  
郵政第480号  
岐阜県  
同意図書  
平成28年3月9日  
郵政第480号  
岐阜県不承認  
関ヶ原町  
決定図書  
平成28年3月15日  
関ヶ原町告示第4号



関ヶ原公共下水道  
排水区域  
変更前 約391ha  
変更後 約318ha

## 用途地域による建築物の用途制限の概要

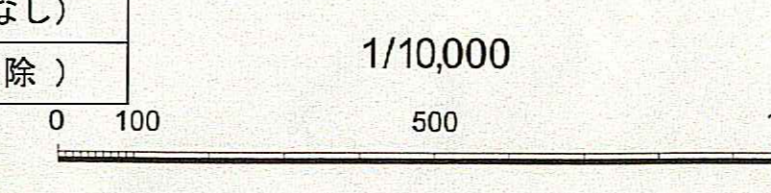
用途地域	住居	第一種住居	第二種住居	準住居	商業	準工業	工業	遊園・レクリエーション	無指定	その他
住居	○	○	○	○	○	○	○	○	○	○
第一種住居	○	○	○	○	○	○	○	○	○	○
第二種住居	○	○	○	○	○	○	○	○	○	○
準住居	○	○	○	○	○	○	○	○	○	○
商業	○	○	○	○	○	○	○	○	○	○
準工業	○	○	○	○	○	○	○	○	○	○
工業	○	○	○	○	○	○	○	○	○	○
遊園・レクリエーション	○	○	○	○	○	○	○	○	○	○
無指定	○	○	○	○	○	○	○	○	○	○

### 凡 例

都市計画区域	用途地域・特別用途地区	建ぺ	容積	高さの制限	建築物の間の距離	都市計画道路
第一種低層住居専用地域	60	80	1.0m	10m	公	
第一種中高層住居専用地域	60	100	—	10m	下水道(終末処理場)	
第一種住居地域	60	200	—	—	ごみ焼却場	
第二種住居地域	60	200	—	—	火葬場	
準住居地域	60	200	—	—	一団地の住宅施設	
近隣商業地域	80	300	—	—	容積率	
商業地域	80	400	—	—	速い車	
準工業地域	60	200	—	—		
工業地域	60	200	—	—		
遊園・レクリエーション地区	60	200	—	—		
無指定地域	60	200	—	—		

### 凡 例

排水区域(変更なし)	排水区域(追加)	排水区域(削除)	下水管渠(変更なし)	下水管渠(削除)
------------	----------	----------	------------	----------



「この図面は、国土院院長の指図をうけて得たものである  
(測量番号) 平成20年3月25日  
この図面は、平成21年3月25日現在関ヶ原都市計画(1:2,500)を  
用いて、縮尺を、作成したものである。