

都会に近い田舎暮らしはじめませんか



せきがはらという選択

岐阜県 関ヶ原町  
移住定住パンフレット

# 歴史と共に暮らす魅力あるまち、関ヶ原町

## 関ヶ原町について

関ヶ原町は岐阜県の西端に位置し、東西8.1km、南北12.5kmの小さな町です。日本のほぼ中央に位置し、古来には古代三関のひとつ不破関が設けられ、東西・南北の主要な街道である中山道・北国街道・伊勢街道がつながる交通の要衝でした。そのため、東と西の文化が接することも多く、東西文化が混ざり合う希有な地域でもあります。



### 美しい自然

伊吹山地、養老山地、鈴鹿山脈に囲まれ、平野部でも高低差があり、変化に富んだ地形が特徴です。町土の約80%が山林を占め、北部及び南部山地を中心に揖斐関ヶ原養老国定公園に指定されるなど、自然が豊かなまちです。



### 交通の要所

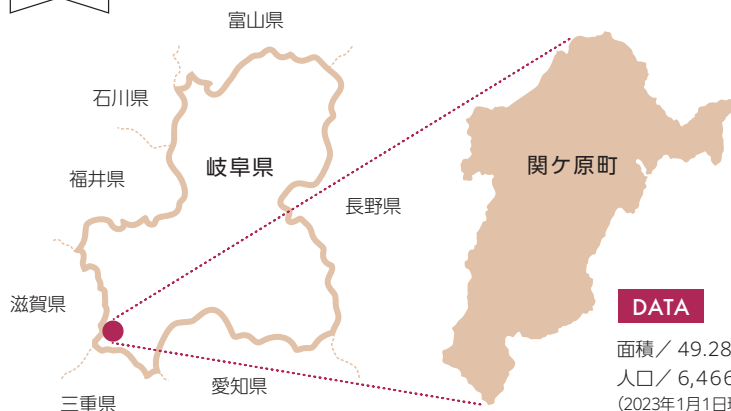
東西に走る国道21号線や名神高速道路関ヶ原IC、JR東海道本線関ヶ原駅があるため、名古屋を中心とした中京圏や、京都・大阪などの関西圏へのアクセスも容易な環境にあります。



### 古戦場のまち

古代史最大の内乱「壬申の乱」、天下分け目の「関ヶ原の戦い」の舞台として、当時を偲ぶ多くの歴史遺産が残っており、歴史ファンが集う聖地として注目されています。

### MAP



### DATA

面積 / 49.28km<sup>2</sup>  
人口 / 6,466人  
(2023年1月1日現在)

### ACCESS

関ヶ原IC…役場より車で5分

関ヶ原IC	名古屋方面▶	約10分	大垣IC	約40分	名古屋市内
	大阪方面▶	約15分	米原IC	約1時間30分	吹田IC

JR関ヶ原駅…役場より徒歩で5分

JR関ヶ原駅	約10分	大垣駅	約10分	岐阜駅
	約45分	名古屋駅	約1時間40分	東京駅
	約20分	米原駅	約35分	新大阪駅



おしゃれな空間で  
ホッと一息・・・

関ヶ原町は戦国の地というイメージがありますが、実はお洒落で居心地の良いカフェがいくつもあり、ゆったりとしたひとときを過ごすことができます。



### cafe mirai

関ヶ原合戦の歴史エリアに佇むゆっくり落ち着いた空間で過ごすカフェ。こだわりのスイーツと丁寧にドリップされた珈琲でほっと一息つける場所。ライブラリースペースも設けており静かな空間で読書なども楽しめます。

🕒 10:00~16:30(LO 16:00)

🗓 月・火・日曜日

☎ 0584-71-6455

📍 関ヶ原町大字関ヶ原字西甲斐墓1950番-1



### 未来食堂

2018年、せきがはら人間村の玄関口として建てられたカフェは2021年に「未来食堂」としてリニューアル。窓の外に広がる伊吹山や庭の彫刻を見ながら地元食材を使用した手作りランチが楽しめます。

🕒 11:30 ~ 15:30(LO 14:30)

🗓 月・火・日曜日

☎ 0584-43-2717

📍 関ヶ原町大字関ヶ原字神田1908番-1



### HiKOSA

陣場野公園からすぐの好立地に2019年夏にオープンしたカフェ。店内のビンテージ家具は古民家の雰囲気とも馴染み、心地の良い空間が広がっています。旬の野菜を主に自家製の調味料を使い、楽しんで味わっていただけるように提供しています。

🕒 10:00~16:00

🗓 月・火曜日

☎ 080-5385-0708

📍 岐阜県不破郡関ヶ原町大字関ヶ原918

## 子育て支援事業

### このまちまるごと、子育て応援

関ヶ原町では安心して子育てできる支援やサポートが充実しています。家庭・関係機関・地域が連携を深めることで、まち全体が一緒に子育てに関わり、子育て支援に全力で取り組んでいます。



### 子育て応援給付金

養育しているお子さんの人数に応じて支給します。

#### 給付金

[1人目]      [2人目]      [3人目以降]  
**10万円・20万円・30万円**

### 入学祝金

小中学校・特別支援学校に入学されるお子さんを養育する保護者さんに対して、お子さんの健全な育成を増進するため祝金を支給します。

祝金 **3万円**

### 子育て支援アプリ すくすくせきがはら

子育てに便利な機能が充実!コミュニケーションツールとしても活用できます。

- お母さんとお子さんの健康データの記録・管理
- 出産・育児に関するアドバイスの提供
- 予防接種のスケジュール管理
- 町が配信する地域の情報をお知らせ



#### 子育てコミュニティ

未就園のお子さんと保護者が利用できる遊びの広場です。仲間作りや地域の子育てに関する情報を知ることができ、月に一度保健師による子育て相談も実施しています。

#### 子育て世代包括支援センター

保健師などの専門知識をもったスタッフが相談に応じるなど、妊娠期から子育て期の不安や悩みなど気軽に相談できる場所です。

#### 乳児家庭全戸訪問事業

生後2ヶ月までの乳児がいる全ての家庭を保健師が訪問します。子育てに関する情報提供を行うとともに支援が必要なご家庭に対し産後ケア(居宅訪問)事業などサービスの提供を行います。

#### すくすく応援事業

関ヶ原診療所、健康増進センター、保育園、小学校、中学校が連携し、お子さんの健やかな成長をサポートするために、すくすく相談やすくすく巡回訪問を実施しています。

#### 産婦健康診査費の助成

出産後間もない時期のお母さんのからだところの健康状態を確認するため、産後2週間と産後1ヶ月の時期に行う産婦健康診査の費用を助成します。

## 特色ある教育

生きる力とふるさとを愛する心を育み、創造性に満ち深く学ぶ教育を推進しています

### 小中学校一貫した教育

関ヶ原町には小学校・中学校共に1校ずつあり、小中一貫した教育を行っています。学習・生活指導について交流することで、切れ目のない教育を受けることができ、確かな学力や豊かな心の育成を推進しています。



関ヶ原町立  
関ヶ原中学校

関ヶ原町立  
関ヶ原小学校



### ICT教育環境の整備と活用

関ヶ原町ではICT教育の環境整備にも力を入れており、各教室に電子黒板を導入したり、児童生徒にタブレット端末を配付したりするなど、ICT機器の有効的な活用を行っています。屋内の学習のみでなく、屋外や家庭での学習活用にも取り組んでいます。また、企業等と連携したプログラミング教育を推進しています。



### ふるさと教育の充実

ひとりひとりが「ふるさと関ヶ原」を愛し、たくましく生きる力を育むことを目的とし、まち全体の豊かな自然・歴史・文化・伝統などを、総合学習の時間を中心に、小学3年から中学3年までの7年間にわたり学習し、成果を発表する機会を設けています。



## 移住定住支援制度

関ヶ原町では、移住される方を支援するため様々な支援制度を設けています。一部を除き、支援制度を併用して利用することもできます。

### 移住定住促進住宅支援事業補助金

新たな住宅を取得した場合に補助金を支給します。

- ・基本補助額…住宅取得費用の100分の1以内で**上限50万円**
- ・移住加算額…町外から移住した場合、基本補助額と**同額を加算**
- ・若年層世帯加算額…夫婦いずれかが40歳未満の場合、基本補助額と**同額を加算**  
※移住加算額と若年層世帯加算額は併用できません
- ・子育て世帯加算額…18歳未満の子ども一人につき**10万円**を加算

補助金(上限) **100万円 +  $\alpha$**

### 東京圏からの移住支援金

東京23区の在住者または東京圏に在住し東京23区に通勤する方を対象に、関ヶ原町へ移住し就業または起業する際に支援金を支給します。

支援金(単身者) **60万円**

支援金(世帯) **100万円**

※18歳未満の世帯員1人につき**100万円**加算します。

### 結婚新生活支援事業

婚姻数の増加・少子化対策の強化に資することを目的として、経済的理由で結婚に踏み出せない世帯を対象に、婚姻に伴う新生活の費用(住居費、引越費用、リフォーム費用)の一部に対して支援金を支給します。

支援金(上限) **60万円**

### 親・子世帯同居住宅リフォーム補助金

親世帯と子世帯が同居する場合のリフォームについて、対象費用の2分の1の補助金を支給します。

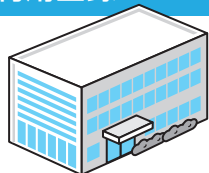
補助金(上限) **30万円**

## 空き家バンク制度

関ヶ原町への移住を検討されている方へ、空き家をご紹介する「空き家バンク制度」があります。また、空き家バンク制度を通じて契約が成立した物件の家財道具等の処分費用や、リフォーム費用に対する補助金制度もあります。

### 契約までの流れ

STEP  
**01**  
利用登録



空き家バンクを利用する際は申込書と誓約書を提出していただけます。町のHPからダウンロードしていただくか、企画政策課から郵送することもできます。

STEP  
**02**  
所有者と連絡



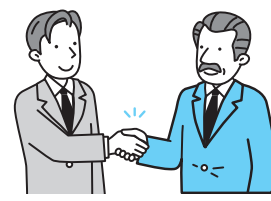
所有者に利用者の連絡先をお伝えし、連絡をしていただけます。

STEP  
**03**  
現地確認・内覧



現地にて物件周辺の様子を確認していただき、物件内部を見学していただけます。

STEP  
**04**  
契約



所有者・利用者合意のもと、契約していただけます。

### リフォーム補助金

空き家バンクに登録されている物件のリフォームについて、対象費用の2分の1の補助金を支給します。

補助金(上限) **30万円**

### 家財道具等処分補助金

空き家バンクに登録されている物件の家財道具等の処分について、対象費用の2分の1の補助金を支給します。

補助金(上限) **10万円**



## 古戦場と戦国武将の魅力に引き寄せられて奈良県から移住

2022年8月末、奈良県から関ヶ原町に移住してきた西岡達也さんご一家。10月には「岐阜関ヶ原古戦場記念館」からほど近い場所に「関ヶ原戦国甲冑館」をオープンしました。実際に足軽や武将が着用していた甲冑を中心に、武具や陣笠、兜などを展示。希望者は本物甲冑体験もできるなど、古戦場の町・関ヶ原ならではの魅力を発信しつつ、観光事業を通じて町の発展に貢献したいと考えています。

**関ヶ原町への移住のきっかけを教えてください。**

**西岡：**五月人形に興味を持ち、収集を始めたのがきっかけで、やがてそれが本物志向となり、関ヶ原合戦ゆかりの武将の家紋が入った時代物の甲冑や江戸時代の甲冑などを集め始めました。時代物の甲冑は痛みも激しく、それらを保存・修復するための活動を長年行ってきましたが、ぜひ、これらを戦国ファンの聖地である関ヶ原で展示し、より多くの方々に見ていただくことで歴史をより身近に感じていただけたらと思い、関ヶ原町への移住を決意しました。

**本当にすばらしいコレクションですね。**

**これらを展示するとなるとかなりの広さが必要ですが、空き家はどのようにして見つけれられたのでしょうか。**

**西岡：**インターネットなどでもいろいろ調べましたが、町の空き家バンクを活用して見つかることができました。

**関ヶ原の印象はいかがでしたか。**

**西岡：**他県からの移住でしたので、最初は受け入れてただけなかろうか心配でしたが、皆さん、あたたかく迎えて下さってほっとしました。近所の方々は「わからないことがあったらなんでも聞いてね」と言ってくれるし、共

同体としての助け合いの精神が生きていると感じました。学校に関しても、以前の学校には全校生徒が1000人ぐらいいて、名前も顔も知らない同級生がたくさんいましたが、こちらではすぐに名前を覚えることができました。教育方針の違いや子どもどうしの距離感の違いなどがありますが、世の中にはいろいろな価値観があり、多様な考え方を知るという意味では、子どもたちにとっても大切な経験かなと思います。

**今後の抱負を教えてください。**

**西岡：**「関ヶ原戦国甲冑館」は関ヶ原合戦史跡めぐりのオススメモデルコースからは少し外れた所に位置しているので、甲冑館も含めた観光ルートマップを作って、より多くの方々に認知していただきたいと思っています。観光客の目に留まる場所に看板を立てさせていただけるとありがたいですね。子どもたちもお客様にしっかりと説明ができるように知識を身に付け、きちんとした話し方ができるようにしたいなど、自分なりに課題を見つけているようです。甲冑館では本物の甲冑を身に付けていただく体験もできます。ここでないとできないという付加価値をつけて、日本中から関ヶ原に来られる戦国ファンの皆様にあらためて歴史を振り返っていただけるような場所になればと考えています。そうすることで、関ヶ原の認知度アップに貢献できると嬉しいですね。

### 西岡さんご家族 / 関ヶ原戦国甲冑館

🕒 10:00 ~ 17:30

🗓️ 月曜日(祝日の場合は翌日)

☎️ 0584-51-5552

📍 岐阜県不破郡関ヶ原町関ヶ原950-2

# information

01 関ヶ原町公式HP

<http://www.town.sekigahara.gifu.jp/>



02 関ヶ原町公式YouTube

@user-ej6ef1gy5o



03 関ヶ原町公式Twitter

@sekigahara\_town



04 関ヶ原観光ガイドHP

<https://www.sekigahara1600.com/>



05 関ヶ原観光情報Twitter

@1600\_sekigahara



06 関ヶ原観光情報Instagram

@sekigaharakankou



## 関ヶ原町 企画政策課

〒503-1592 岐阜県不破郡関ヶ原町大字関ヶ原894 番地の58

TEL:0584 - 43-1111(内線251)

mail:kikaku@town.sekigahara.gifu.jp